

Návod na FiskalPRO Připojení k internetu



Pro správné fungování zařízení FiskalPRO a plnění zákonných požadavků EET je nutné připojení k internetu. Každé zařízení FiskalPRO disponuje minimálně jednou možností připojení k internetu. Zabezpečení připojení k internetu je prvním krokem k správnému užívání zařízení. Připojení k internetu je nutné provést před aktivací a registrací zařízení.



FISKAL
PRO
VX 675



FISKAL
PRO
VX 520

- 1 Displej
- 2 Klávesnice
- 3 Funkční tlačítka
- 4 Termo páska
- 5 Prostor na vložení karty

PEVNÉ PŘIPOJENÍ POMOCÍ KABELU (ETHERNET)

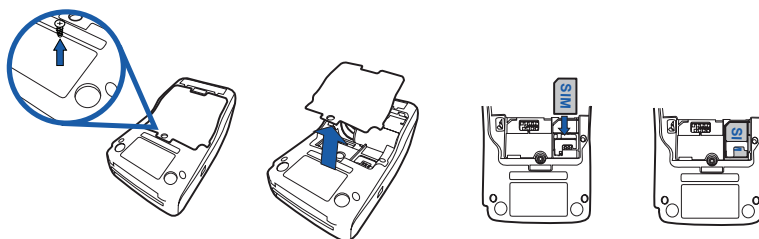
Stačí zapojit ethernetový kabel do konektoru označeného ETH, který se nachází pod zadním oddělovacím krytem zařízení.

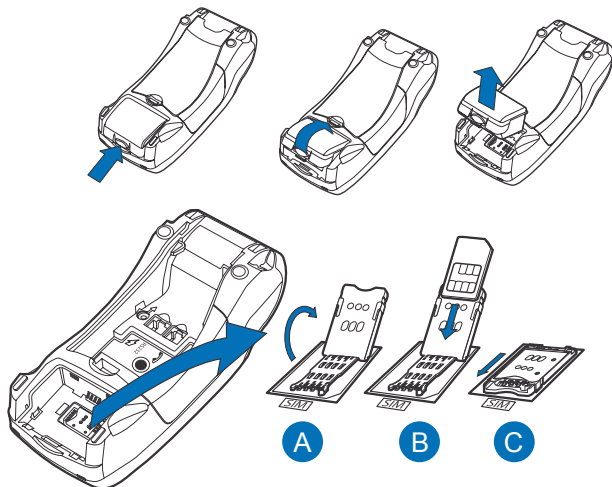
Připojení kabelu předpokládá standardní nastavení sítě (zapnuté DNS v síti). Manuální nastavení sítě je možné v MENU vyvolaném společným stiskem červeného tlačítka (CANCEL) + klávesa 3.

SIM KARTA OD MOBILNÍHO OPERÁTORA

- V zařízení lze použít SIM libovolného operátora
- Pro zařízení se SIM kartou je nutné použít SIM s vypnutou ochranou pomocí PIN.
Doporučujeme funkčnost datového přenosu nejdříve otestovat v jiném zařízení (tablet, mobilní telefon)

FiskalPRO
VX 675





WiFi

Pro připojení k internetu pomocí wifi musí být tato síť nastavena se zabezpečením WPA2 a TKIP. Výchozí nastavení zařízení pro automatické připojení k wifi síti je SSID:fiskalpro, heslo:123456789

Parametry wifi připojení je možné změnit a přihlásit se i k jiné než přednastavené síti.

Nastavení se provádí takto:

- Příslušné MENU vyvoláte společným stiskem červeného tlačítka (CANCEL) + klávesa 3
- Zobrazí se MENU pro nastavení jednotlivých připojení
- Zvolte číslo příslušné potřebnému nastavení a změňte hodnotu
- Přepínání mezi vkládáním čísel a písmen je u FiskalPRO řady VX 520 prováděno fialovým tlačítkem „Alpha“ a pro modely FiskalPRO VX 675 středovým tlačítkem, umístěným v centrálním více směrovém navigačním tlačítku. Opětovným stisknutím tohoto tlačítka se přepínají písmena příslušné číselné klávesy, která byla stisknutá. Následně tlačítkem napravo od přepínače mezi číselným a písmenovým zadáním je možné v režimu vstupu písmen přepnout mezi velkým a malým písmem.

V případě otázek volejte
v pracovních dnech
HOTLINE +420 252 548 624.